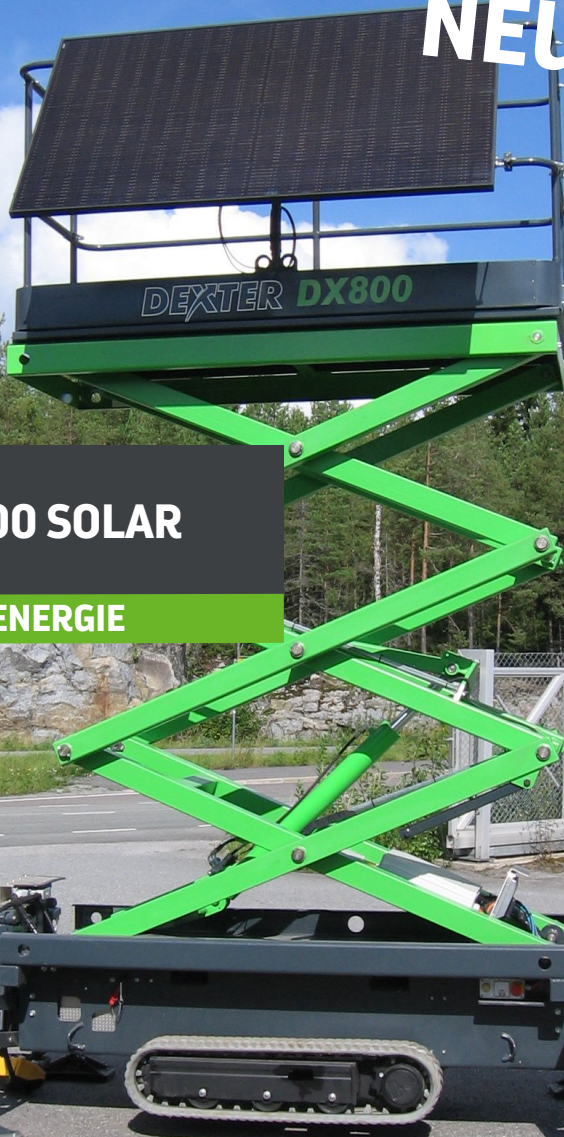


# DEXTER LIFTS

Excellence at Heights

**NEU!**



**DEXTER DX800 SOLAR**

**LÄDT MIT SOLARENERGIE**

**Die Weltneuheit mit Solarenergie  
wiederaufladbarer Personenlift!**

# NEUE DX800 SOLAR

Wir haben eine völlig neue Mehrzweck-Scherenbühne entwickelt. Der DX800 Solar ist sehr geländegängig, kombiniert mit verschiedenen Fahrgestelloptionen.

Die Modellreihe DX800 Solar umfasst den DX800 Skyman™ (schleppbar), Track (Rauhen) und 4WD (Allradantrieb mit Gummireifen).

Die neue elektronische stufenlose Steuerung macht die Benutzung des Lifts sehr angenehm und sicher. Der Lifter ist mit automatisch nivellierenden Stützbeinen ausgestattet, was die Nutzung des Lifters einfacher und schneller macht. Nach Gebrauch können die Stützbeine der Hebebühne per Knopfdruck automatisch in die Transportposition zurückgefahren werden. Die Stützbeine sind so konstruiert, dass sie zum Nivellieren der Hebebühne auf stark geneigten Plattformen, wie z. B. Fahr Rampen, verwendet werden können.

Die serienmäßige Ausstattung und die kompakte Größe der Maschine ermöglichen den Zugang zu beengten Platzverhältnissen. Mit Hilfe abnehmbarer Geländer kann die Maschine auch durch niedrige Türen eingefahren werden.

Der DX800 ist als vollelektrische, Netz- und Batterieversion erhältlich. Die Hebebühne ist auch als Full-Hybrid-Version mit Netz-, Verbrennungsmotor- und Batteriebetrieb erhältlich.



# DX800 SOLAR

Der neue DX 800 Solar eröffnet neue Möglichkeiten für den Einsatz von Scherensarbeitsbühnen. Die DX800-Modelle eignen sich für schwer zugängliche Orte, beengte Platzverhältnisse und sehr steile Hänge. Das optionale Solarpanel ermöglicht das Aufladen der Akkus auch ohne Netzstrom.



**MAX ARBEITSHÖHE**

8,00 m



**MAX PLATTFORMHÖHE**

6,00 m



**SEITLICHE REICHWEITE**

0,85 m



**ARBEITSBREITE**

1,52 m



**MAX BETRIEBSLAST**

300 kg



**ARBEITSKORB ABMESSUNGEN**

2,2 m x 1,4 m x 1,1 m (Skyman)  
2,2 m x 1,0 m x 1,1 m (Track/4WD)



**KONTROLLE**

proportional



**MASCHINENLÄNGE**

4,15 m (Skyman)  
2,72–3,10 m (Track/4WD)



**MASCHINENBREITE**

1,40 m (Skyman)  
1,00 m (Track/4WD)



**MASCHINENHÖHE**

2,3 m (ohne G. 1,45 m) (Skyman)  
2,29 m (ohne G. 1,42 m) (Track)



**GEWICHT**

1 465 kg (Skyman)



**ENERGIEQUELLE**

230 V / 50 Hz / 1,9 kW



**BENZINMOTOR**

Zubehör



**TRAKTIONSANTRIEB**

Standard



**GRADIERBARKEIT**

20–35 %

# DEXTER LIFTS

Excellence at Heights



**Dexter Lifts Oy**  
**Lehtimäenkatu 1**  
**37150 NOKIA**  
**FINNLAND**  
**[sales@dexterlifts.com](mailto:sales@dexterlifts.com)**  
**+358 (0) 44 347 4480**  
**[www.dexterlifts.com](http://www.dexterlifts.com)**